

Peindre avec du sel

Peindre avec du sel est très simple. Il suffit de disperser quelques grains de sel sur les couleurs encore humides. Ceux-ci absorbent l'humidité ainsi qu'une partie du colorant.

On peut utiliser toutes sortes de sel: sel de mer, gros ou fin, du sel de lave-vaisselle ou des cristaux de soude. Chacun de ces sels créeront des effets différents.

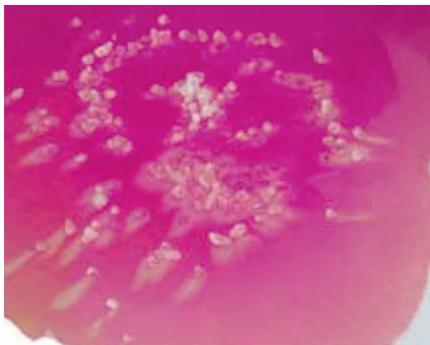


1. L'action du sel

On peut maîtriser l'action du sel en déposant les grains de sel un par un sur la soie. Chaque grain de sel fera alors apparaître des formes évoquant souvent des fleurs ou des flammes, ou bien le prendre par pincées afin de contrôler l'effet recherché.

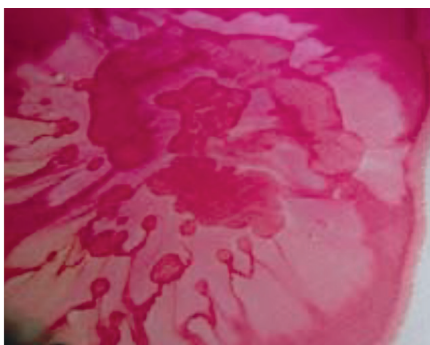
Il faut utiliser du sel bien sec. Le faire sécher éventuellement en le plaçant près d'une source de chaleur. Plus il y a de couleur, plus le pouvoir d'absorption du sel est limité.

Le sel absorbe davantage les couleurs fusantes (le jaune et ses dérivés). Il n'influe pas trop sur le magenta et le cyan. On obtient les meilleurs résultats avec des couleurs composées peu diluées (brun, marine, bordeaux).



2. L'utilisation du gros sel

Quand il s'agit d'une composition comportant une partie unie et une partie traitée au gros sel, commencer toujours par la partie unie et **laisser bien sécher avant d'entreprendre la seconde partie du traitement**. Dans le cas inverse, il y a risque de taches.



Quand la couleur est bien sèche, ôter le sel avec un gros pinceau ou une brosse un peu dure.

Important

Le sel doit être bien sec.
Ne pas déplacer l'ouvrage tant que le sel est sur la soie humide (risque de traces).
Le fixage ravive les couleurs.